



2025

RAPPORT D'ACTIVITÉ

Bertrand HOUSEAUX
Président

Fabienne BURGQUET
Directrice Générale

Céline HEMERY
Assistante de direction

Carine DANES
Secrétaire, chargée d'accueil

PÔLE SERVICES AUX PERSONNES & AUX EMPLOYEURS

RESPONSABLE RELATIONS ENTREPRISES ET PARTENARIATS

Anais PICHON

ERGONOME

Thierry AMY

JOB COACH - CHARGÉS DE RELATIONS ENTREPRISES

Elsa GUIET

Estelle FOUISSARD

Mathilde PAKULA

CONSEILLER NUMÉRIQUE

Mathieu GIROUX

CHARGÉE DE MISSION RESSOURCES

Christelle ZÉRUBIA

RESPONSABLE ACCOMPAGNEMENT DES PERSONNES EN SITUATION DE HANDICAP

Stéphanie PRAUD

PSYCHOLOGUES DU TRAVAIL EN CHARGE D'ACCOMPAGNEMENT

Christelle ROBERT

Laurent KIEHN

CHARGÉS DE MISSION EMPLOI

Christophe ROYAL

Pierrick PAPOT

Lola CLÉMENT

Jacques FAVREAU

Catherine LUCAH

Frédéric FONTANA
DPO

PÔLE MAINTIEN DANS L'EMPLOI & ÉVOLUTION PROFESSIONNELLE

RESPONSABLE

Virginie THORIN

CHARGÉS DE MISSION MAINTIEN

Christine DENIS-LUTARD
ERGONOME

François BAUDY
PREVENTEUR

Céline CHAMOULEAU

CONSEILLÈRE EN ÉVOLUTION PROFESSIONNELLE

Estelle BRUGERE

CHARGÉE DE MISSION RESSOURCES

Barbara FAVREAU

ASSISTANTE

Virginie LAUGEAY

AUTRES SERVICES

CHARGÉE D'ANIMATION DU CLUB LES ENTREPRISES S'ENGAGENT

Dounia REZZOUKI

CAP INCLUSION JEUNES

Blandine FARRELL
CHARGÉE DE MISSION

Wilfrid ANDRIEUX
CHARGÉ D'ANIMATION



L'ASSOCIATION OHÉ PROMÉTHÉE CHARENTE

PORTE DIFFÉRENTES ACTIVITÉS, DONT :

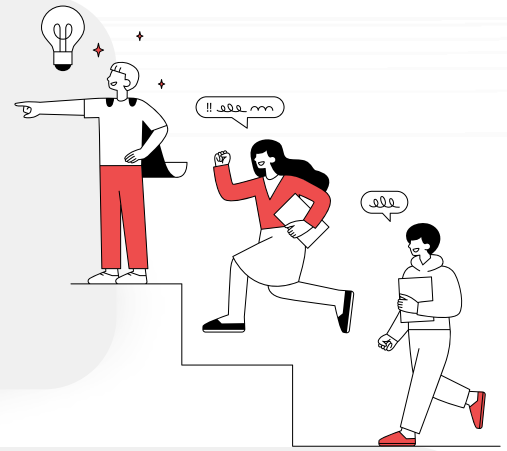
CAP EMPLOI 16

Handicap, recrutement & maintien

Centre de ressources et d'expertise sur le handicap, accompagnement vers et dans l'emploi de personnes en situation de handicap. Information, sensibilisation et aide au recrutement pour les employeurs privés comme publics.

Membre du réseau national CHEOPS et de CHEOPS Nouvelle-Aquitaine.

Nos financeurs :



Sécurisation des parcours des jeunes en situation de handicap ayant un projet d'accès à l'emploi à la sortie d'un parcours scolaire ordinaire, spécialisé ou adapté.

Nos financeurs :



Création d'HandiWe®, le label des employeurs handi-engagés® qui valorise les bonnes initiatives d'employeurs en matière de handicap.

DIXIT

Conseil en entreprise et formations (ateliers sensoriels dans le noir, formations référents handicap, Escape Game handicap, bilans de compétences).



Ohé Prométhée Charente animateur du Club "Les Entreprises s'Engagent" en Charente.

Nos financeurs :



ACCOMPAGNEMENT VERS L'EMPLOI

LES PERSONNES

996 personnes handicapées ont été accompagnées dont 430 nouvelles personnes prises en charge en 2025.

CARACTÉRISTIQUES DES PERSONNES ACCOMPAGNÉES

L'employabilité des personnes en situation de handicap est non seulement impactée par leurs problématiques de santé ou leur handicap mais également par le cumul de multiples freins connexes : qualification faible, mobilité restreinte, autonomie faible, longue inactivité et perte des codes professionnels, ...

En conséquence, le travail et positionnement des chargés de mission emploi vis-à-vis de ce public a évolué. Il est davantage dans le soutien, la recherche de solutions médico-sociales et/ou financières (indemnisation du handicap).

Les entretiens sont plus axés sur une posture de soutien, d'ouverture du champ des possibles.

53% population féminine, 69% ont plus de 40 ans, 35% un handicap moteur, 64% ont un niveau égal ou inférieur au niveau 3 (CAP/BEP).

> Type de handicap des personnes prises en charge



PRESTATIONS/FORMATIONS

684 prestations réalisées dont :



LES EMPLOYEURS

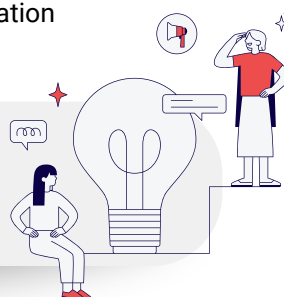
685 relations entreprises dont 280 visites d'entreprises.

72 promotions de profils (candidatures présentées aux employeurs par les Job coach chargés de relation entreprises)

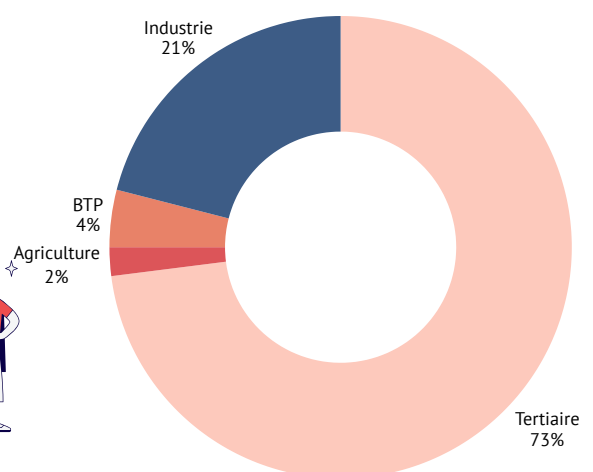
SÉCURISATION DE POSTE

62 interventions en entreprise ou centres de formation pour des études ergonomiques liées à l'insertion.

2951 contacts téléphoniques de demandeurs d'emploi en situation de handicap au standard en 2025



Répartition des entreprises par secteur d'activité





LES INDICATEURS COMMUNS CAP EMPLOI FRANCE TRAVAIL

> Les indicateurs suivis sur le retour à l'emploi

• **Indicateur** : augmenter le nombre de retours à l'emploi des demandeurs d'emploi en situation de handicap.

19,7% retours à l'emploi des DEBOE* (objectif 19,7%)

• **Indicateur** : diminuer le nombre de demandeurs d'emploi en situation de handicap longue durée.

1234 DEBOE* longue durée (objectif de 1197)

• **Indicateur** : augmenter le taux d'accès à l'emploi des demandeurs d'emploi en situation de handicap après la fin d'une formation.

52,7% de taux d'accès à l'emploi (objectif 54,6%)

> Les indicateurs suivis sur l'accompagnement des demandeurs d'emploi

• **Indicateur** : augmenter le taux de satisfaction des demandeurs d'emploi en situation de handicap vis-à-vis de leur suivi/ accompagnement.

81,9% de taux de satisfaction (objectif 82,7%)

• **Indicateur** : augmenter le taux de facilité des demandeurs d'emploi à obtenir une réponse suite à une démarche auprès de France Travail ou Cap emploi.

73,8% de taux de facilité (objectif 75,2%)

> Indicateur suivi sur l'accompagnement des employeurs

• **Indicateur** : augmenter la part des recrutements de demandeurs d'emploi en situation de handicap pour les offres avec services délivrés aux entreprises.

7,5% de recrutement de DEBOE* (objectif 6%)

*DEBOE : Demandeur d'Emploi Bénéficiaire de l'Obligation d'Emploi

UN ACCOMPAGNEMENT NUMÉRIQUE AU SERVICE DE L'INSERTION PROFESSIONNELLE

À Cap emploi, notre conseiller numérique soutient les personnes en situation de handicap dans leur parcours vers l'emploi en renforçant leurs compétences numériques de base.

Qu'il s'agisse de modifier un CV, créer une identité numérique en ligne, envoyer un mail ou encore utiliser les applications France Travail, l'accompagnement est adapté à chaque besoin.

Des ateliers pratiques et des rendez-vous individualisés sont proposés, dans une approche bienveillante et progressive.

Une sensibilisation à la cybersécurité et aux enjeux de l'intelligence artificielle vient compléter cet appui, pour une autonomie numérique durable et une meilleure insertion professionnelle.

En 2025, **350 personnes ont pu bénéficier d'un accompagnement de notre Conseiller numérique.**

83% ont plus de 35 ans.

Les statuts des personnes sont les suivants : 79% en recherche d'emploi, 12% de salariés et 9% de jeunes.



> Nombre de signalements par prescripteur

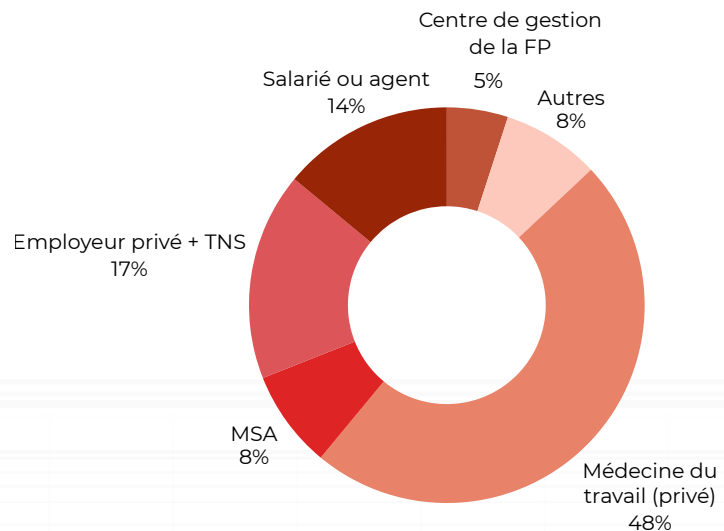
481 DOSSIERS OUVERTS EN 2025

48% des signalements sont émis par les **médecins du travail** (Secteur privé, MSA, travailleurs indépendants et Fonction Publique).

31% des signalements sont émis par les **employeurs, salariés ou agents**.

230
maintiens réussis

(objectif de 230)



EMPLOYEURS CONCERNÉS

Ce sont des entreprises de moins de 50 salariés pour **58%** des maintiens réussis.

Les principaux secteurs sont :



249 MESURES MOBILISÉES

- **75%** d'aides à l'adaptation des situations de travail,
- **10%** de prestations pour des handicaps spécifiques,
- **11%** d'aides financières à la lourdeur du handicap.

Quelles que soient les mesures mobilisées, le maintien est assuré au poste de travail initial **dans 99% des cas**.

PERSONNES CONCERNÉES

- **85%** d'entre elles ont plus de 40 ans.
- **38%** ont un niveau 4 formation (BAC)

Une forte ancienneté au poste :

49% ont + de 10 ans d'ancienneté.

La majorité des situations de handicap rencontrées est due à une maladie non professionnelle entraînant des complexités motrices (80%)

CONSEIL EN ÉVOLUTION PROFESSIONNELLE (CEP) POUR DES SALARIÉS EN SITUATION DE HANDICAP

- **232** demandes en 2025
- **93** personnes ont été accompagnées dans le cadre de leur évolution professionnelle : entretiens individuels, information collective, accompagnement sur formation et emploi (40%)
- **59%** des demandes viennent des salariés / agents / TNS
- **56%** de personnes sont en arrêt de travail



CAP EMPLOI 16 – CENTRE DE RESSOURCES, D’EXPERTISE ET D’INNOVATION EN MATIÈRE DE HANDICAP.

Notre centre de ressources a pour objet :

- De présenter des matériels pour compenser le handicap en emploi
- De faire intervenir des sociétés spécialisées dans les nouvelles technologies au service de l'inclusion et du handicap
- De rencontrer des professionnels, partenaires ou associations spécialisées sur les différentes thématiques liées au handicap
- D'échanger avec des bénéficiaires sur leurs parcours et les informer des événements
- De cartographier l'écosystème et de produire des guides et des fiches outils
- De nouer des partenariats avec les entreprises et les partenaires afin d'ouvrir la voie aux innovations en faveur de l'inclusion

Tout au long de l'année, le centre de ressources a multiplié les interventions de fournisseurs afin de renforcer la sensibilisation et la mobilisation des employeurs et des partenaires.

Tedelec : Spécialisé dans l'installation d'équipements audiovisuels professionnels.

LIFTOP : Spécialisé dans les solutions d'aides à la manutention industrielle.

Pronomic : Spécialisé dans les techniques de levage ergonomique.

Bakker Elkhuizen : Spécialisé dans le développement de solutions matérielles, logiciels et accessoires bureautiques.

Ergotech : Solution bureautique sur mesure.

EqLaat : Spécialisé dans l'accompagnement à la recherche d'aides techniques pour permettre aux personnes en situation de handicap de compenser les difficultés du quotidien.

FACIL'ITI : C'est une solution d'inclusion numérique qui personnalise l'affichage de site web, intranet, web app etc... présentation de l'application MyDys.

KARDI : Présentation de logiciels et matériel de compensation des troubles dys favorisant l'inclusion et l'autonomie des enfants et des adultes.

À la découverte de l'ORTHOPÉDAGOGIE : Intervention de Mme Sabrina Bayard pour un éclairage sur l'orthopédagogie qui soutient les apprentissages tout au long de la vie, de l'enfance à la séniorité.

CFLOU : Présentation de matériel pour déficient visuel et nouvelle offre de formation sur la basse vision.



Afin de renforcer les compétences des équipes et leur connaissance des acteurs du territoire, le Centre de Ressources a également organisé des rencontres avec des partenaires et des associations.

AANAT : Association d'aide aux neuroatypiques.

CEAA : Centre Expertise Autisme Adulte de Niort.

Visite GEAS : Visite de la nouvelle entreprise adaptée.

SAMSAH ARDEVIE : Présentation de l'offre de service.

Rencontre AESH : Missions et rôles des AESH en Charente.

DDT et APF France Handicap : Présentation de leurs missions sur l'accessibilité.

Communauté 360 : Accompagnement des personnes handicapées et leurs aidants .

Comprendre le TDAH chez l'adulte : Visioconférence organisée par France travail et Cheops.

Journée des ambassadeurs : DuoDay inversé avec l'ADAPEI -Immersion au sein de l'ESAT l'Arche à Cognac.

SAMSAH TSA : Service d'Accompagnement Médico-Social pour Adultes Handicapés avec Troubles du Spectre Autistique.



Atelier « Comment aborder son handicap face à un employeur »

Animé en agence France Travail.

L'objectif de cet atelier est d'apporter des connaissances essentielles sur la thématique du handicap dans sa recherche d'emploi. De nombreuses personnes en situation de handicap rencontrent des difficultés à aborder leur situation face à un employeur, par crainte de discrimination ou par manque de repères sur la manière d'en parler.

Les différents modules abordés permettent de leur fournir des outils concrets afin de mettre en valeur leurs compétences, de mieux connaître leurs limitations et les adaptations possibles puis de communiquer plus sereinement sur la question du handicap lors d'un entretien d'embauche.

Nombre de participants = 52



Atelier « Un autre regard »

Animé à Cap emploi Cognac.

Les personnes en difficulté d'insertion professionnelle ont souvent du mal à se remobiliser dans un projet de reconversion ou de recherche d'emploi, notamment parce qu'elles n'ont pas fait le deuil de leur handicap et n'ont pas pu s'exprimer dans leur accompagnement. Beaucoup sont découragées et inactives depuis longtemps.

L'animation d'ateliers en binôme a montré que libérer la parole aide les participants à prendre conscience de leur vécu et à se rendre compte qu'ils ne sont pas seuls. Cela favorise une prise de distance nécessaire pour amorcer un changement.

Nombre de participants = 8

Le service Dixit, qui a obtenu la certification **QUALIOPi** en 2023, a pu proposer des bilans de compétences et différents accompagnements.



NOS ACTIONS 2025 :

- **34** Accompagnements psychologiques demandés par les médecins de la MSA des Charentes.
- **7** Bilans de compétences.
- **3** Accompagnements à la recherche de projets professionnels.
- **4** Actions de sensibilisation (déjeuner dans le noir, escape game, atelier Enigma troubles DYS).
- 15 formations : Référénts handicap.

MISSION RGPD ET CYBERSÉCURITÉ



Notre DPO (Délégué à la Protection des Données) a rédigé de nombreux documents sur les activités de traitement des données, la protection des données et a sensibilisé les équipes de l'association.

Pour la première fois, nous avons participé au **Cybermois 2025**, porté par Cybermalveillance.gouv.fr, l'ANSSI et la commission européenne.

En octobre, les équipes ont participé à un exercice de crise cyber conçu par le DPO.



LE LABEL HANDIWE®

L'année 2025 est marquée par les premiers renouvellements du Label HandiWe®, pour les entreprises :

- LIDL (Plateforme logistique de Vars et le Supermarché du Gond-Pontouvre)
- ROUBY
- HENNESSY

3 clubs HandiWe® ont permis de rassembler les entreprises labellisées et d'échanger sur les bonnes pratiques.

- Club au Crédit Agricole avec accueil de la Maison de Léa (Espace de vie des aidants)
- Club chez Taransaud Chêne Bois
- Club à Cap emploi avec accueil de la MDPH



Sécuriser le parcours socio-professionnel des jeunes en situation de handicap.

Faciliter la transition vers le monde professionnel :

Public cible :

- Jeunes de 15 à 30 ans en fin de scolarisation ou sans solution.
- Issus de collèges, lycées, établissements spécialisés (ULIS, SEGPA ,EREA, IMPRO, SESSAD ...).
- Jeunes en situation de handicap
- Jeunes non inscrits dans un parcours d’insertion suivi par un organisme du réseau pour l’emploi.

Notre dispositif :

- Parcours d’accompagnement de 6 mois.
- Actions territoriales de remobilisation.
- Accompagnement global et personnalisé.
- Découverte du Réseau pour l’Emploi.



Nos partenaires :

- TRANSDEV
- STGA
- Banque de France
- Médiathèque l’ALPHA
- CSC Rives de Charente
- Crédit Agricole Charente Périgord
- Crédit Mutuel du Sud Ouest
- UCPA, Centre équestre ...

En 2025, Cap inclusion a répondu aux attentes de 81 situations.

85% ont plus de 18 ans.

L’accompagnement a concerné 62% de garçons et 38% de filles.

La majorité des situations de handicap concerne des troubles cognitifs (65%).



Le club Les Entreprises s'Engagent est un groupement d'intérêt public porté par l'État. L'objectif est d'inclure et sensibiliser les entreprises aux grands enjeux sociétaux à travers différents engagements, notamment :

- Le handicap,
- Le sport,
- L'accueil des réfugiés,
- La jeunesse,
- La sobriété,
- Les seniors,
- Les quartiers prioritaires,
- Les lycées professionnels,
- La lutte contre la récidive.

Trois types d'actions structurent l'activité des clubs :

1. Informer
2. Se rassembler
3. Passer à l'action

Ces actions permettent à nos entreprises d'agir concrètement sur les thématiques choisies et d'organiser une réunion mensuelle.

Festival UNIQUES - Fresque de la diversité



Patron(s) dans ma ville - QPV Cognac



Semaine d'intégration des réfugiés



Déjeuner dans le noir
ESAT de l'Arche



Festival Uniques
Forum des solutions



Fresque du climat - Laiterie Fro'



Rallye des pépites Grand Angoulême



Stage de 3ème inter-entreprises



Teambuilding
à Mouthiers sur Boëme



Vis Mon Job - FT La Couronne



Campus de l'inclusion
Masterclass



Patron(s) au coeur de ma ville



Clôture du DuoDay - HBC Saint-Yrieix sur
Charente

Rallye des pépites Grand Cognac



Et de nombreuses réunions du club...

LES ACTIONS MENÉES PENDANT LA SEMAINE EUROPÉENNE POUR L'EMPLOI DES PERSONNES HANDICAPÉES 2025



- **L'IA pour tous : un soutien concret face au handicap**

Atelier permettant aux personnes handicapées de découvrir comment utiliser l'intelligence artificielle comme un outil pratique et accessible pour optimiser leurs candidatures, préparer leurs entretiens et gagner en autonomie dans leurs démarches professionnelles.

- **Rallye des entreprises adaptées**

Visite GEAS à Puymoyen : espaces verts - entretien des locaux - textiles - communication - mobilier/epoxy.

Visite ESOPÉ à Mornac : recyclage des déchets électriques et électroniques - papiers - numérisation - multiservices - couture.

Visite IDTA à Ruffec : papeterie - bureautique - produits d'hygiène - sous-traitance - espaces verts - impression - communication.

Visite CAPAC à Châteaubernard : conditionnement - assemblage/montage - blanchisserie - légumerie - espaces verts.

- **Atelier : comment aborder mon handicap face à un employeur.**

- **Participation au lancement de la SEEPH.**

- **Sénior, handicap et maintien dans l'emploi.**

Conférence en partenariat avec le club "Les entreprises s'engagent" de Charente, sur un sujet d'actualité. Des experts se sont relayés sur cette conférence interactive pour évoquer le panel de solutions à disposition des employeurs pour maintenir dans l'emploi les seniors en situation de handicap.

- **DuoDay inversé avec l'ADAPEI Charente.**

A destination des collaborateurs de l'association Ohé Prométhée Charente au sein de l'ADAPEI Charente - ESAT de la Faye - ESAT de Fontgrave.

Dans le cadre du projet associatif, cette immersion a permis de découvrir toutes les nombreuses activités de ces établissements, d'échanger avec les travailleurs en situation de handicap et de partager leur quotidien.

- **Participation au Forum emploi itinéraire de la Fonction publique.**

Forum organisé par le Centre de Gestion de la fonction publique de la Charente, cellule insertion et maintien des personnes en situation de handicap en partenariat avec le Réseau Public de l'Emploi.

- **Fresque de l'Autisme à Grand Cognac.**

Atelier collaboratif et ludique, qui permet de mieux comprendre l'autisme dans toute sa diversité.

A travers une approche participative, elle sensibilise aux spécificités de fonctionnement, déconstruit les idées reçues et invite à adopter des stratégies d'accompagnement.

- **Rallye des centres de formation Ouest et Sud Charente.**

Cap emploi Charente a organisé dans le cadre de la SEEPH, un rallye des organismes de formation à Barbezieux St Hilaire, mobilisant de nombreux partenaires pour informer et accompagner les personnes en situation de handicap du bassin d'emploi Ouest et Sud Charente.



LES ACTIONS MENÉES PENDANT LA SEMAINE EUROPÉENNE POUR L'EMPLOI DES PERSONNES HANDICAPÉES 2025



- **DuoDay 2025 : 182 duos concrétisés par Cap emploi Charente !**

9 duos en interne.

Clôture DuoDay en présence du Préfet de la Charente.

Le Club "Les entreprises s'engagent" de Charente et Cap emploi Charente ont coorganisé la clôture du DuoDay à Saint Yrieix sur Charente, rassemblant 60 participants, dont 15 duos, autour d'un temps de rencontre et d'activités sportives inclusive et marquée par la valorisation de l'engagement de l'entreprise LM Soleil en faveur de l'emploi durable des personnes en situation de handicap.



- **Intervention Atelier maintien dans l'emploi et handicap au SPSTI 16.**
- **Sensibilisation au Handicap dans la galerie marchande E. LECLERC à Ruffec**
- **SOFPO : découverte du monde de l'industrie.**

A l'occasion de la SEEPH et de la semaine de l'industrie, la SOFPO à Exideuil sur Vienne a ouvert ses portes aux des demandeurs d'emploi en situation de handicap pour une visite et un escape game autour des métiers de l'industrie (Escape game UIMM).

PARTICIPATIONS ET INTERVENTIONS DES ÉQUIPES OHÉ PROMÉTHÉE/CAP EMPLOI 16 POUR L'ANNÉE 2025

- **Participation à toutes les rencontres du CLPE** (Comités Locaux Pour l'Emploi) des territoires.
- **Atelier participatif bénéficiaires** (CLPE Angoumois et Ouest Charente).
- Lancement **Habilitation Service Public** (HSP) Nord Charente : présentation des nouveaux itinéraires.
- **Participation à la réunion de travail** des ASP, et de **Convergence**.
- **Village des épilepsies** à Cognac.
- **FOFE** à l'espace Carat.
- Intervention à la **CARSAT Nord Charente** en partenariat avec France travail : présentation de l'offre de services intégrée.
- Réunion sur **le village des Solutions** avec l'AFPA à Mornac.
- **Forum DR 16** à l'espace Carat.
- **Intervention à l'Escape game** au CFA de Chasseneuil.
- **Participation à toutes les TFE** (Task Force Entreprise) des territoires.
- Marche solidaire de **sensibilisation à l'autisme** au stade d'athlétisme de Ma Campagne.
- Forum « **Orientation emploi** » au lycée Jean Albert Grégoire à destination des élèves
- **Conférence Salon HANDICAT** à Paris.
- **Forum de l'emploi public** à la Cité administrative.
- **Rencontre des partenaires ERIP** au Centre Information Jeunesse d'Angoulême.
- **CRFH** rencontre territoriale.
- **Forum du Soin et de l'Accompagnement** à Champagne-Mouton.
- **Forum Viticulture** à Barbezieux St Hilaire.
- **Forum DR 16** espace 3000 à Cognac.
- **Forum Soyaux solidaire**.

PARTICIPATIONS ET INTERVENTIONS DES ÉQUIPES OHÉ PROMÉTHÉE/CAP EMPLOI 16 POUR L'ANNÉE 2025



- Forum **Rencontre, Emploi et Formation** à La Rochefoucauld en Angoumois.
- Découverte des **métiers du soin** à Cognac.
- Présentation DDT et **accessibilité** sensibilisation à Puymoyen.
- **Job dating alternance** au Lycée Jean Albert Gregoire à Soyaux.
- **Action agriculture , vos besoins, nos solutions** à Aignes et Puyperoux.
- Assemblée générale **AAISC** à Barbezieux St Hilaire.
- Forum **job dating** ADMR.
- **Job dating Alternance** à Cognac.
- Job dating **Calitom**.
- **Inclusiv'Day** rendez-vous des organisations inclusives et des innovations sociales à Paris..
- **Fresque de l'Autisme**.
- **Place de l'emploi** à Confolens.
- Forum **TSA**.
- Forum **découverte des métiers** à Cognac.
- **Rencontre Assistantes sociales** des Glamots.
- **Patrons au cœur de ma ville** : Atelier Demandeur d'emploi.

- **Festival UNIQUE** au SAXV, le festival de l'égalité des chances en action !
- **Festival unique** à Ruffec.
- **Cap métiers tour** à Champagne-Mouton.
- Premier Accueil Social Inconditionnel de Proximité (**PASIP**) à la Mairie de Montbron.
- Commission **Inclusion et Insertion** par l'activité économique.
- Congrès de **l'Orthopédagogie**.
- **Forum de l'insertion** à Mansle les Fontaines.
- **Les Acteurs de l'agriculture** à Aignes et Puyperoux.
- **Forum Emploi et Formation** à Vars.
- Présence pour les 20 ans de la **MDPH**
- **Journée portes ouvertes** à l'AFPA.
- **Stade vers l'emploi** au SAXV.
- **Sport & Job** à Ruffec.
- **Journée des Ambassadeurs** à l'ESAT l'Arche de Cognac.
- **Les Jardins de l'emploi** en Sud Charente.
- **Stade vers l'emploi** UFOLEP à Chasseneuil sur Bonnieure.
- **Forum de l'artisanat** CMA Charente.



PARTICIPATIONS ET INTERVENTIONS DES ÉQUIPES OHÉ PROMÉTHÉE/CAP EMPLOI 16 POUR L'ANNÉE 2025

- **Rallye des Pépites** du Grand Angoulême.
- **Rencontre Raisons de Plus.**
- Visite chantier CAPEB **SARL DECLIC BOIS** à Étagnac à destination des conseillers France travail, Cap emploi et Mission Locale
- Présence aux 30 ans de la **CAPAC** à Châteaubernard.
- Rencontre **Institut Bergonié à Soyaux** : Leurs activités de soins permettent une prise en charge multidisciplinaire (médecine, chirurgie, radiothérapie) et globale (soins de support, parcours) des patients atteints de cancer.
- **Rencontre infirmières** du Centre de Gestion de la Fonction publique de la Charente.
- **Participation au Salon Bien-être** à l'hôpital de Girac.
- **Rallye des Pépites** du Grand Cognac.
- Salon **Préventica** à Bordeaux.
- **Stade vers l'emploi** à Ruffec.
- **Forum Un café, une rencontre, un nouveau job** à Villebois Lavalette.
- **Rallye des entreprises** à Rouillac.
- Forum **découverte des métiers** à Cognac.
- Visite de l'entreprise **Cognac Ambulances** avec des demandeurs d'emploi en situation de handicap.
- Visite de l'entreprise **Sénior Stella** avec des demandeurs d'emploi en situation de handicap.
- **Les Jeudis de l'emploi en Sud Charente** : Services, prestations, accompagnements, périodes d'immersion et emplois.
- **Journée Énergies et Territoires** à Le Bouchage.
- **Rencontre avec la Plateforme Emploi Accompagnée (PEA).**
- Rencontre avec **les professionnels de l'EPNAK.**
- Marche "**Les bulles roses**" pour octobre rose
- Forum **découverte des métiers** à Cognac.
- Après-midi avec **Handi Pacte** pour une rencontre avec les 4 Cap emploi de l'ex Poitou-Charentes et un partage d'expérience sur le maintien en poste et le recrutement de personne en situation de handicap.
- **Atelier Bien vivre** le travail après un cancer à l'hôpital de Girac.
- Salon des **professionnels de l'orientation** à La Rochelle.
- COPIIL du **Centre intercommunal d'action sociale** à Confolens.
- **Atelier participatif bénéficiaires CLPE** à Angoulême
- **Atelier participatif bénéficiaires CLPE** à Cognac.
- **Colloque CLANA** (Pôle ressources Cérébrolésion Acquise Nouvelle Aquitaine) à Niort.
- **Challenge Emploi territoire** à Soyaux.
- **Stade vers l'emploi** à Angoulême



“ On ne peut pas
prédire l'avenir
mais on peut s'y
préparer ”

-Sénèque



Suivez-nous sur les réseaux



RAPPORT D'ACTIVITÉ 2025

Nos financeurs :

